



**CASSIA**  

---

**RESIDENCES**  
RAMA 9 BANGKOK



\*此图片仅供广告使用。

# 悦榭 住宅 曼谷RAMA 9

曼谷Rama 9悦榭居由Siamese Asset PLC创立，旨在创造更高的生活品质。它提供包括礼宾、客房服务、住宅管理等独家服务在内的世界级优质服务、设施和新功能。

Siamese Asset PLC将与悦榕集团旗下的悦榭携手为您带来最优质的生活，并打造一个足以成为住宅市场新标杆的品牌住宅。通过此合作关系，我们将提高项目的价值，为投资者提供更大的投资回报。悦榕集团是一个涵盖各个年龄层和人群的品牌，能为客户提供多种极致且理想的生活方式。

此外，您也能在全球各地享受悦榕集团旗下各家酒店的专属特权。

\*本公司保留更改资料的权利，且不另行通知。



\*此图片仅供广告使用。



# 悦榕集团

悦榕集团是一家引领市场的独立多品牌酒店集团。我们拥有多家酒店、度假村、水疗中心、精品阁、高尔夫球场和住宅，其中有五个主要的获奖品牌（悦榕庄、悦椿、悦榭、悦苑和乐古浪），另有四个品牌正在开发中。我们在超过22个国家/地区经营48家酒店和度假村、64家水疗中心、72家零售精品阁和3个高尔夫球场。

悦榕集团并通过集团子公司乐古浪度假村及酒店公共有限公司经营亚洲首屈一指的综合度假村——泰国普吉乐古浪度假村。另外两个综合度假村，印度尼西亚民丹岛乐古浪和越南兰珂乐古浪，巩固了亚洲第一综合度假村集团的地位。





# 关于悦榭

悦榭是悦榕集团旗下品牌，在全球各地提供极致的旅游、住宿和生活体验。

- 集团拥有超过30年的经验
- 丰富的历史和卓越的品质与服务让集团成为世界领先的酒店品牌之一
- 度假村、水疗中心和住宅项目屡屡获奖，是成熟的市场领导者
- 40多家酒店和度假村、60多家水疗中心、70多家零售精品阁和3个高尔夫球场遍布22个国家/地区



\*此图片仅供广告使用。





\*此图片仅供广告使用。

# 专属生活方式

曼谷 Rama 9 悦樾居的概念灵感源自于艺术和工艺。我们的项目融合生活、工作和娱乐为一体，致力于为您打造一个完美的城市生活体验环境。

我们与一流的室内设计师合作，最大限度地发挥每一个住宅的功能性和设计美感。透过每一扇窗户，美丽的曼谷城市全景将一览无遗。共有五种精美设计供您选择，灵感源自于全球最具标志性的国际大都会。

每一个多功能住宅在白天是私人办公室，晚上将摇身一变成为亲朋好友的相聚场所，同时为您提供一个舒适的生活空间，让您享受快乐的家庭时光。

悦樾以及位于曼谷 Siamese Tower 的 Rama 9 悦樾居将为住户提供非凡的体验和卓越的服务。

\*本公司保留更改资料的权利，且不另行通知。



\*此图片仅供广告使用。



\*此图片仅供广告使用。



\*此图片仅供广告使用。



\*此图片仅供广告使用。

# 名牌住宅

极致的名牌住宅项目，为您提供卓越服务，创造  
极品生活。

\*本公司保留更改资料的权利，且不另行通知。



\*此图片仅供广告使用。

# 住宅

通风且干净的 4.4 米层高复式设计更具现代感，为生活增添更加前沿和新潮的风格。

\*本公司保留更改资料的权利，且不另行通知。



\*此图片仅供广告使用。

# 投资

对于新一代投资者而言，多户住宅可实现长期租赁和投资回报。

\*本公司保留更改资料的权利，且不另行通知。



\*此图片仅供广告使用。



\*此图片仅供广告使用。



# 项目详情

项目名	曼谷 Rama 9 悦隼居
项目所有者	SIAMESE PRARAMKAO CO., LTD.
地点	Rama 9 Road, Bang Kapi, Huai Khwang, Bangkok 10310
项目区域	13-1-63.5 Rai (21454.0平方米)
已完成项目	2024年6月
建筑	TOWER A: 17层楼, 楼顶, 1个地下室 SIAMESE TOWER: 37层楼, 楼顶 SIAMESE RESIDENCE: 28层楼, 楼顶
住宅号	TOWER A: 276个住宅单位 17个商业区  SIAMESE TOWER: 1131个住宅单位 (部分为悦隼居 Rama 9 Bangkok的住宅) 19个商业区, 5个办公区  SIAMESE RESIDENCE: 543个住宅单位 8个商业区 15个办公区
住宅类型	一室 28-43平方米 一室豪华 49平方米 两室 48-60平方米 三室 61-73平方米 别墅复式 200-225平方米
停车	898个停车位
设施	共享办公空间和会议室/ 游泳池/按摩池/儿童泳池/ 健身房/桑拿房/汗蒸室/ 空中慢跑道/空中花园





\*此图片仅供广告使用。



\*此图片仅供广告使用。



\*此图片仅供广告使用。

# 享受生活

更简单

休闲零售区



联合办公空间



大堂吧



顶楼空中  
酒吧和餐厅



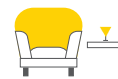
空中花园



商务中心



行政酒廊与  
会议室



客房服务



健身房和  
空中泳池



桑拿房与  
汗蒸室





\*此图片仅供广告使用。



# 名牌住宅 提供 专属服务\*

专业团队为您提供完善的专属服务。

- 礼宾服务
- 专属业主法人
- 客房服务
- 代客泊车
- 按需服务

\*条件由公司规定，部分商品需加收服务费。

\*此图片仅供广告使用。





\*此图片仅供广告使用。

# 专属特权

## 榕源会

榕源会是一项专为曼谷 Rama 9 悦樾居业主提供的创新项目。俱乐部会员将获得可在全球各地的悦榕集团使用的折扣和优惠。

## 暹罗俱乐部

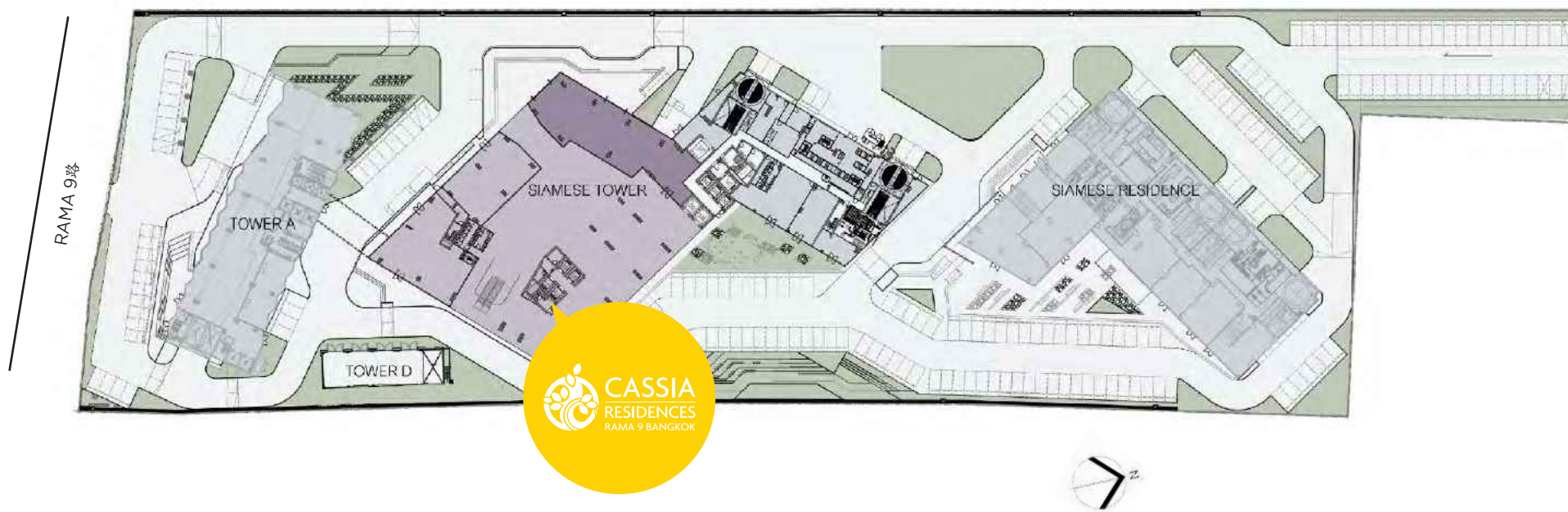
Siamese Asset PCL 所有休息室和商务中心的专属使用特权能让您在城市的每个地方享受更便捷的生活。

## 暹罗特权

为答谢客户的信任，Siamese Asset PLC 与子公司和知名商家合作，为客户提供特别折扣和优惠。



\*此图片仅供广告使用。



免责声明：此项目仅由Siamese Praramkao Company Limited开发。仅限概念规划格局：此规划格局尚未处于发布阶段，即非最终格局，因此，我们不以任何形式承认此为所提交的格局或其具有约束力。在发布规划格局时，Siamese Praramkao Company Limited将继续制定有关墙壁定位、内部和外部特征、房间尺寸、天花板高度、隔间位置、照明设计、门厅位置、家具和其它设备的空间布局，以及设备和卫生洁具的使用和位置。在签署全面销售和购买协议、以及附有规划图的相关协议（“协议”）之前，不得做出最终承诺，但期间所发生的变化不得违反协议中的规定。说明：在撰写本文时，我们谨慎编写所有说明，但部分内容，包括但不限于对住宅大小、方向、布局、住宅数量、卧室描述、内外区域和配置等，可能会因项目计划的变化而改变。不可抗力：Siamese Praramkao Company Limited保留其在不可控事件导致Siamese Praramkao Company Limited无法开展此项目的情况下撤回此项目的权利。

# 可购置类型

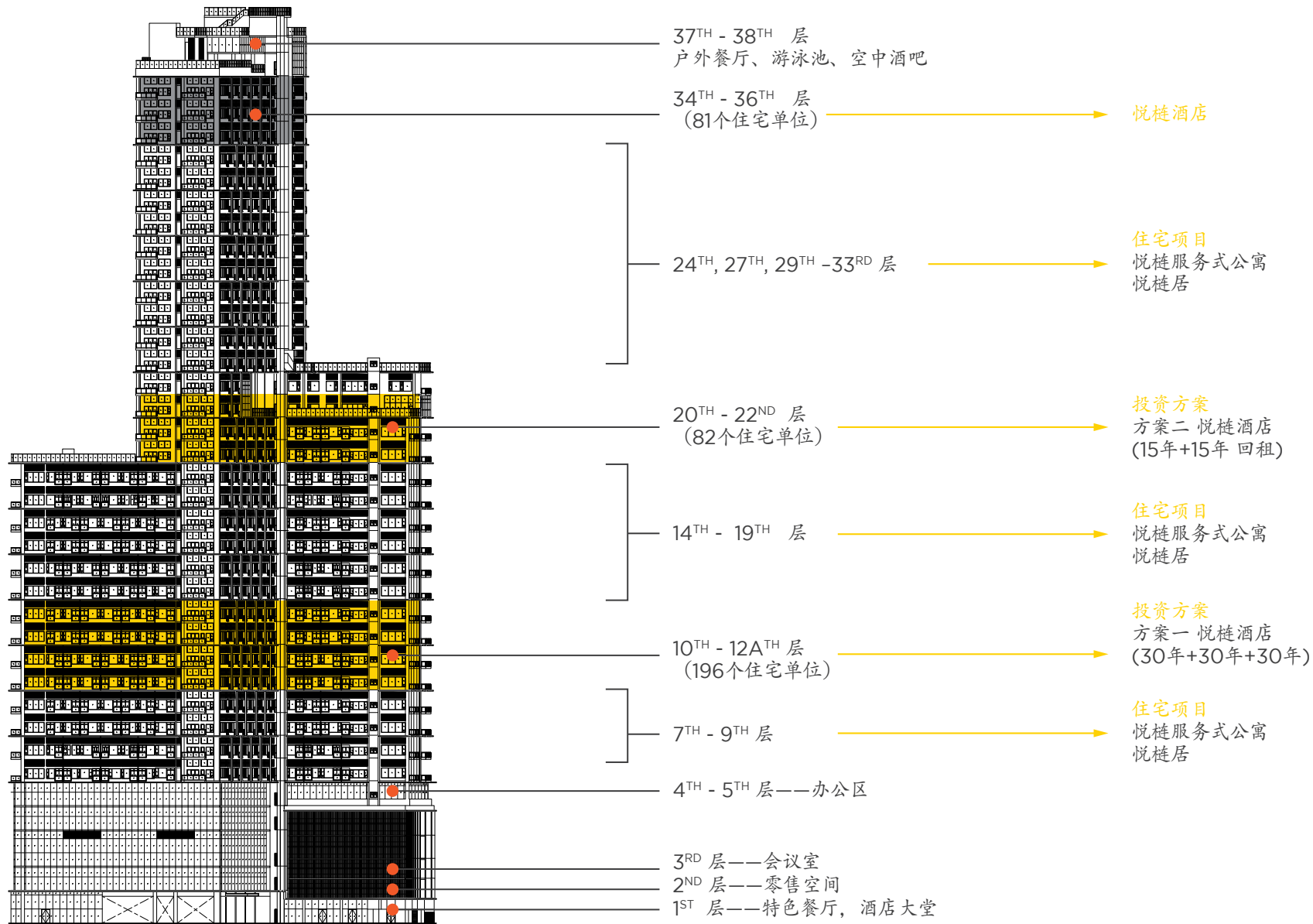
## 住宅项目

- 悦榭居
- 悦榭服务式公寓

## 投资方案

- 方案一 悦榭酒店(30年+30年+30年)
- 方案二 悦榭酒店(15年+15年 回租)

# 项目计划类型

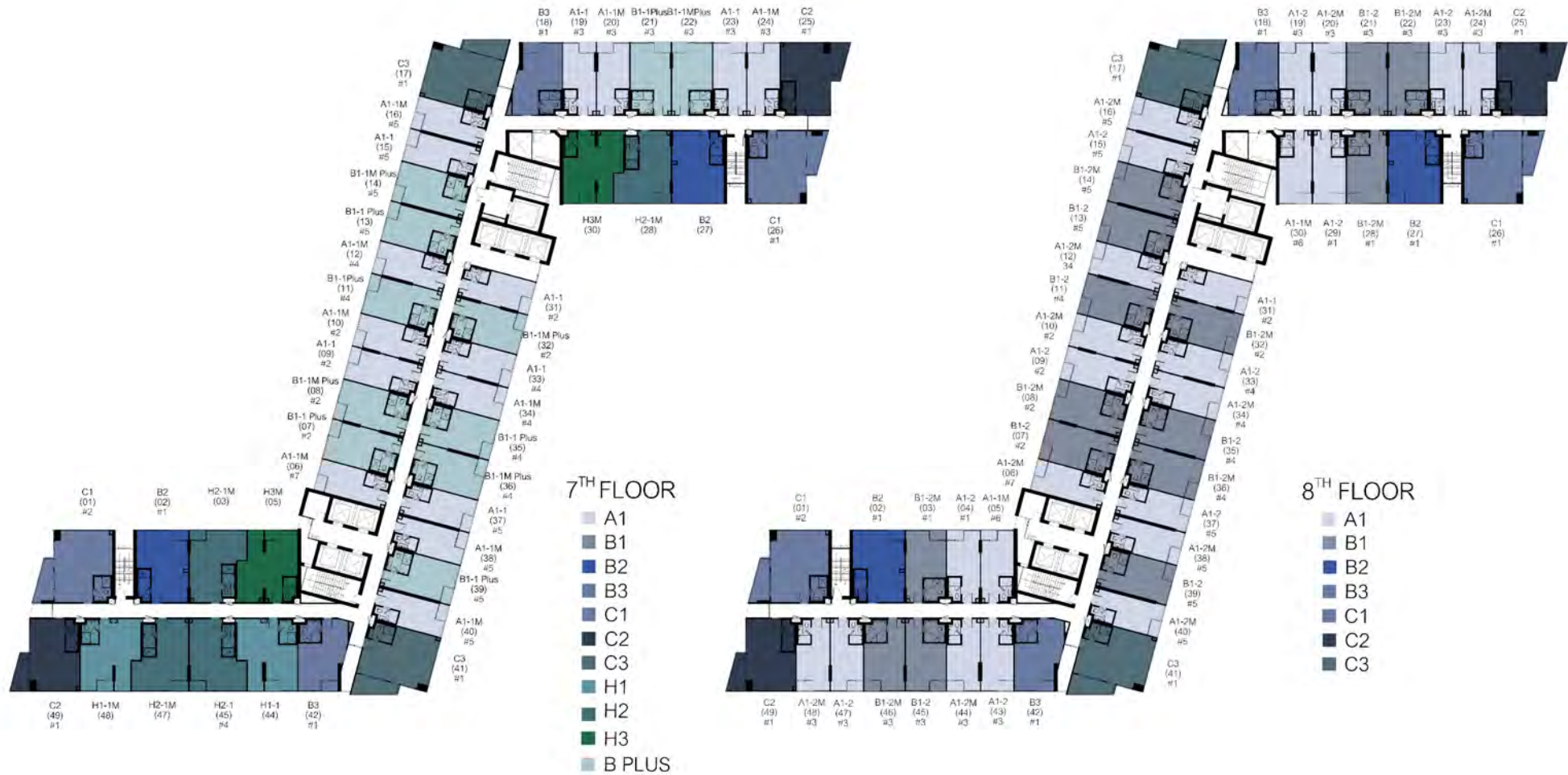


免责声明：此项目仅由Siamese Praramkao Company Limited开发。仅限概念规划格局：此规划格局尚未处于发布阶段，即非最终格局，因此我们不以任何形式承认此为所提交的格局或其具有约束力。在发布规划格局时，Siamese Praramkao Company Limited将继续制定有关墙壁定位、内部和外部特征、房间尺寸、天花板高度、隔间位置、照明设计、门扇位置、家具和其它设备的空间布局，以及设备和卫生洁具的使用和位置。在签署全面销售和购买协议、以及附有规划图的相关协议（“协议”）之前，不得做出最终承诺，但期间所发生的变化不得违反协议中的规定。说明：在撰写本文时，我们谨慎编写所有说明，但部分内容，包括但不限于住宅大小、方向、布局、住宅数量、卧室描述、内外区域和配置等，可能会因项目计划的变化而改变。不可抗力：Siamese Praramkao Company Limited保留其在不可控事件导致Siamese Praramkao Company Limited无法开展此项目的情况下撤回此项目的权利。

# 项目计划 和平面图

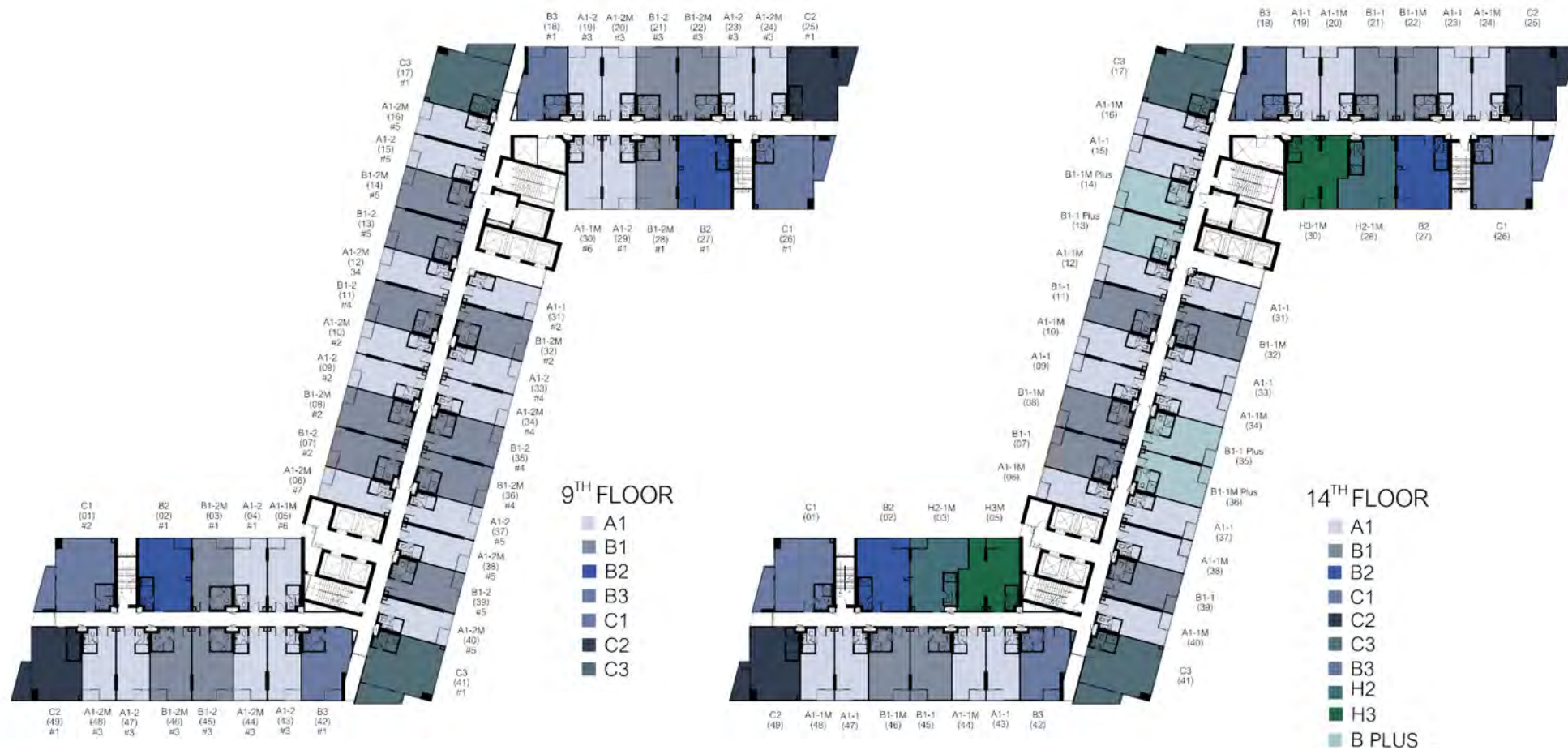
## 住宅项目

- 悦榭服务式公寓
- 悦榭居

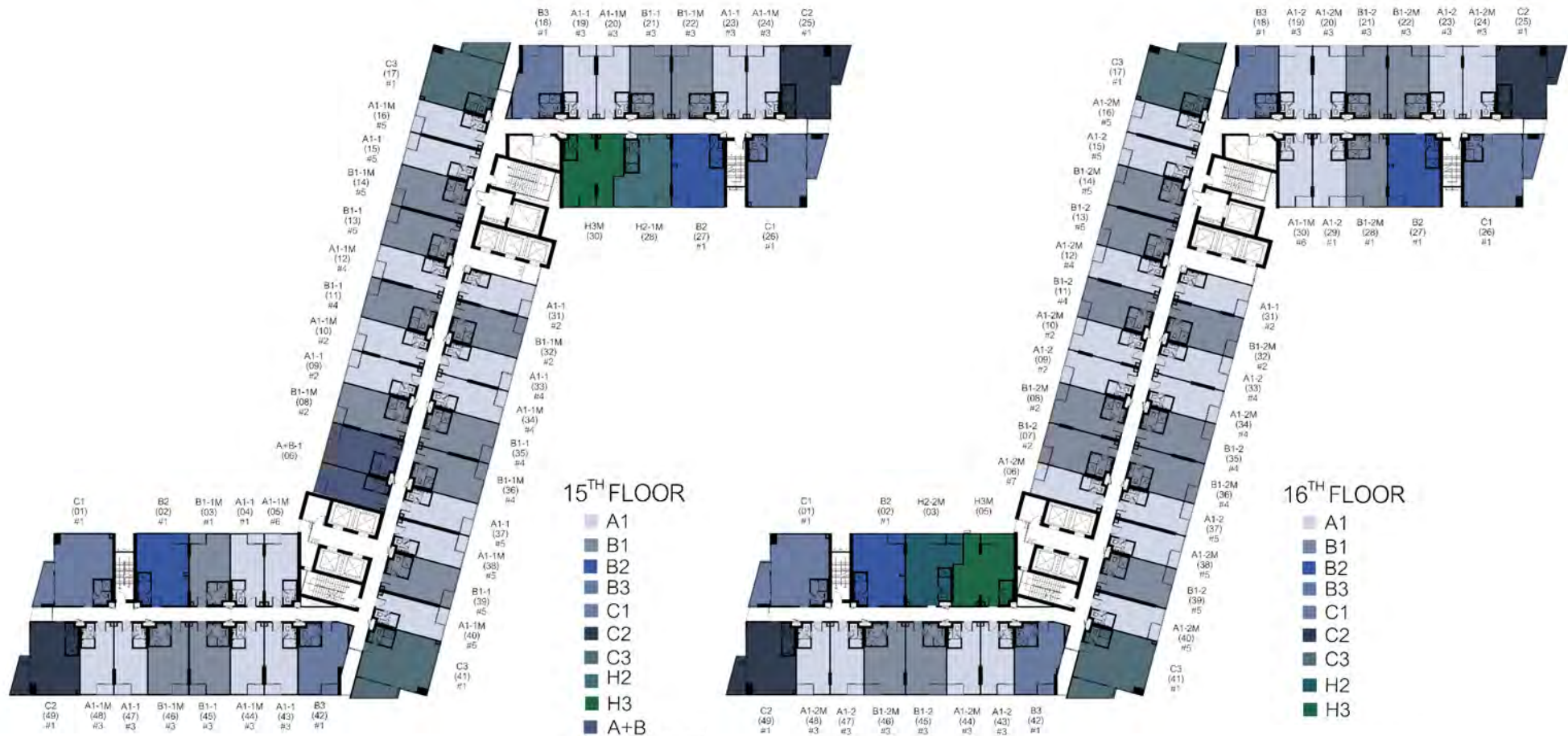


免责声明：此项目仅由Siamese Praramkao Company Limited开发。仅限概念规划格局：此规划格局尚未处于发布阶段，即非最终格局，因此，我们不以任何形式承认此为所提交的格局或其具有约束力。在发布规划格局时，Siamese Praramkao Company Limited将继续制定有关墙体定位、内部和外部特征、房间尺寸、天花板高度、隔间位置、照明设计、门廊位置、家具和其它设备的空间布局，以及设备和卫生洁具的使用和位置。在签署全面销售和购买协议、以及附有规划图的相关协议（“协议”）之前，不得做出最终承诺，但期间所发生的变化不得违反协议中的规定。说明：在撰写本文时，我们谨慎编写所有说明，但部分内容，包括但不限于对住宅大小、方向、布局、住宅数量、卧室描述、内外区域和配置等，可能会因项目计划的变化而改变。不可抗力：Siamese Praramkao Company Limited保留其在不可控事件导致Siamese Praramkao Company Limited无法开展此项目的情况下撤回此项目的权利。

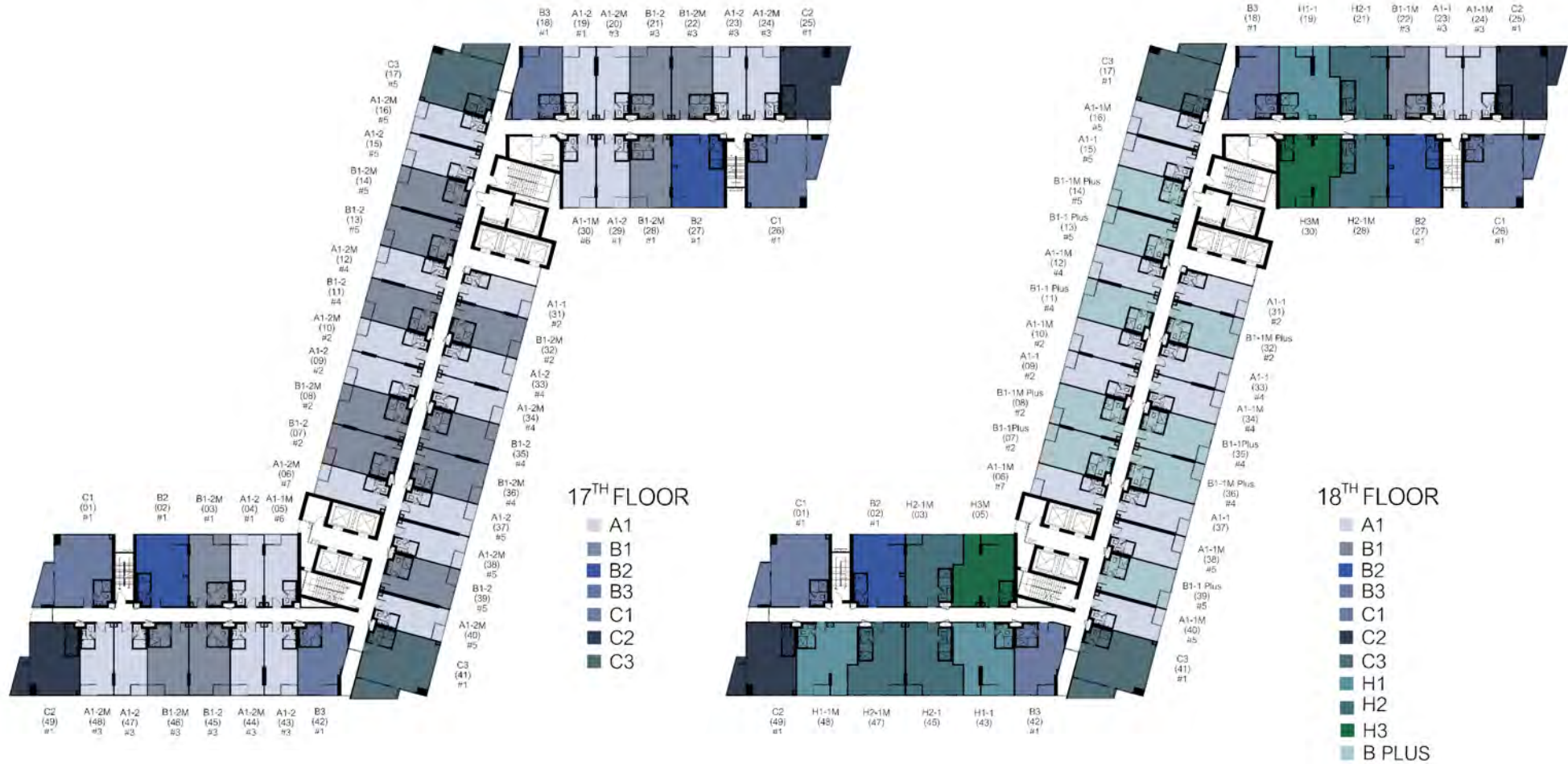




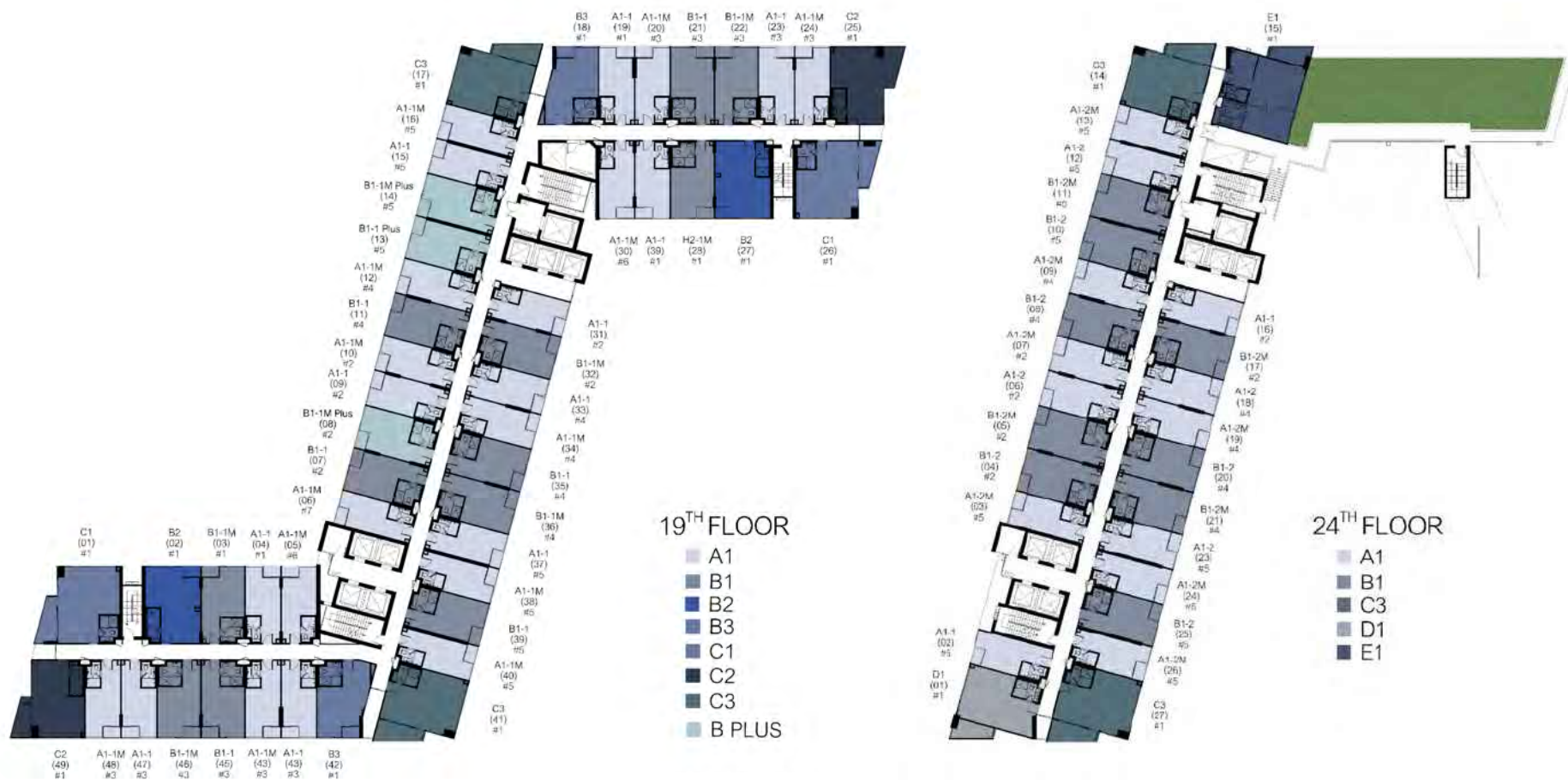
免责声明：此项目仅由Siamese Praramkao Company Limited开发。仅限概念规划格局：此规划格局尚未处于发布阶段，即非最终格局，因此，我们不以任何形式承认此为所提交的格局或其具有约束力。在发布规划格局时，Siamese Praramkao Company Limited将继续制定有关墙壁定位、内部和外部特征、房间尺寸、天花板高度、隔间位置、照明设计、门扇位置、家具和其它设备的空间布局，以及设备和卫生洁具的使用和位置。在签署全面销售和购买协议、以及附有规划图的相关协议（“协议”）之前，不得做出最终承诺，但期间所发生的变化不得违反协议中的规定。说明：在撰写本文时，我们谨慎编写所有说明，但部分内容，包括但不限于对住宅大小、方向、布局、住宅数量、卧室描述、内外区域和配置等，可能会因项目计划的变化而改变。不可抗力：Siamese Praramkao Company Limited保留其在不可控事件导致Siamese Praramkao Company Limited无法开展此项目的情况下撤回此项目的权利。



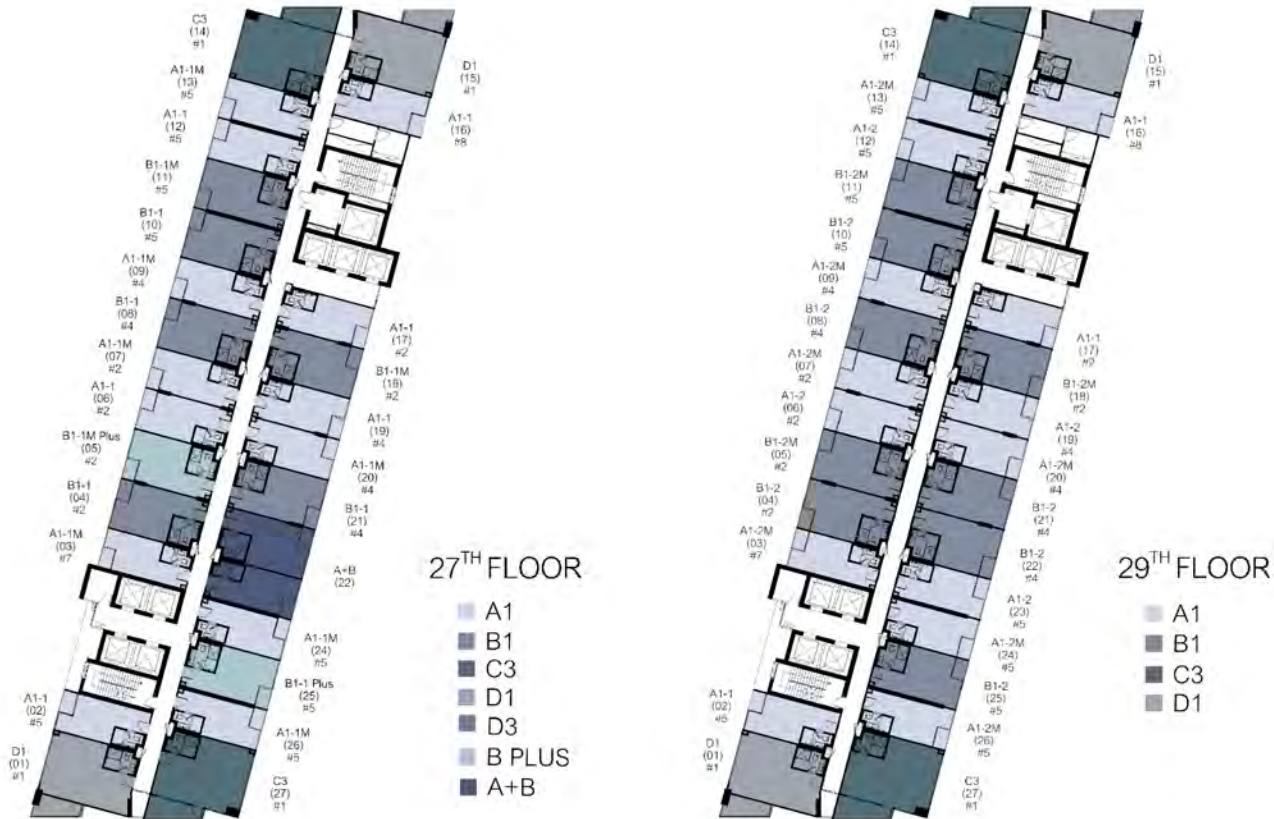
免责声明：此项目仅由Siamese Praramkao Company Limited开发。仅限概念规划格局：此规划格局尚未处于发布阶段，即非最终格局，因此，我们不以任何形式承认此为所提交的格局或其具有约束力。在发布规划格局时，Siamese Praramkao Company Limited将继续制定有关墙壁定位、内部和外部特征、房间尺寸、天花板高度、隔间位置、照明设计、门廊位置、家具和其它设备的空间布局，以及设备和卫生洁具的使用和位置。在签署全面销售和购买协议、以及附有规划图的相关协议（“协议”）之前，不得做出最终承诺，但期间所发生的变化不得违反协议中的规定。说明：在撰写本文时，我们谨慎编写所有说明，但部分内容，包括但不限于对住宅大小、方向、布局、住宅数量、卧室描述、内外区域和配置等，可能会因项目计划的变化而改变。不可抗力：Siamese Praramkao Company Limited保留其在不可控事件导致Siamese Praramkao Company Limited无法开展此项目的情况下撤回此项目的权利。



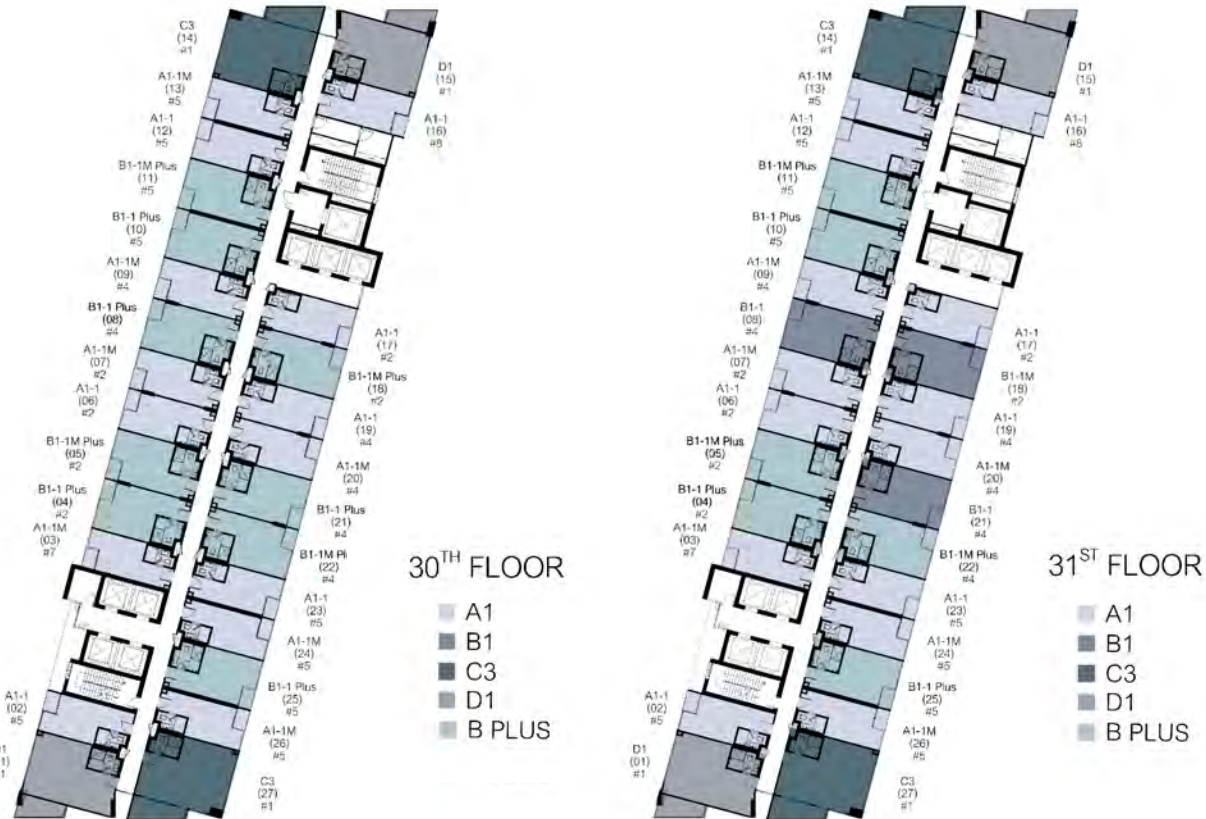
免责声明：此规划格局尚未处于发布阶段，即非最终规划，因此，我们不以任何形式承认此所提交的格局或具有约束力。仅限概念规划格局：此规划格局尚未处于发布阶段，即非最终格局，因此，我们不以任何形式承认此所提交的格局或具有约束力。在发布规划格局时，Siamese Praramkao Company Limited将继续制定有关墙壁定位、内部和外部特征、房间尺寸、天花板高度、隔间位置、照明设计、门扇位置、家具和其它设备的空间布局，以及设备和卫生器具的使用和位置。在签署全面销售和购买协议、以及附有规划图的相关协议（“协议”）之前，不得做出最终承诺，但期间所发生的变化不得违反协议中的规定。说明：在撰写本文时，我们谨慎编写所有说明，但部分内容，包括但不限于对住宅大小、方向、布局、住宅数量、卧室描述、内外区域和配置等，可能会因项目计划的变化而改变。不可抗力：Siamese Praramkao Company Limited保留其在不可控事件导致Siamese Praramkao Company Limited无法开展此项目的情况下撤回此项目的权利。



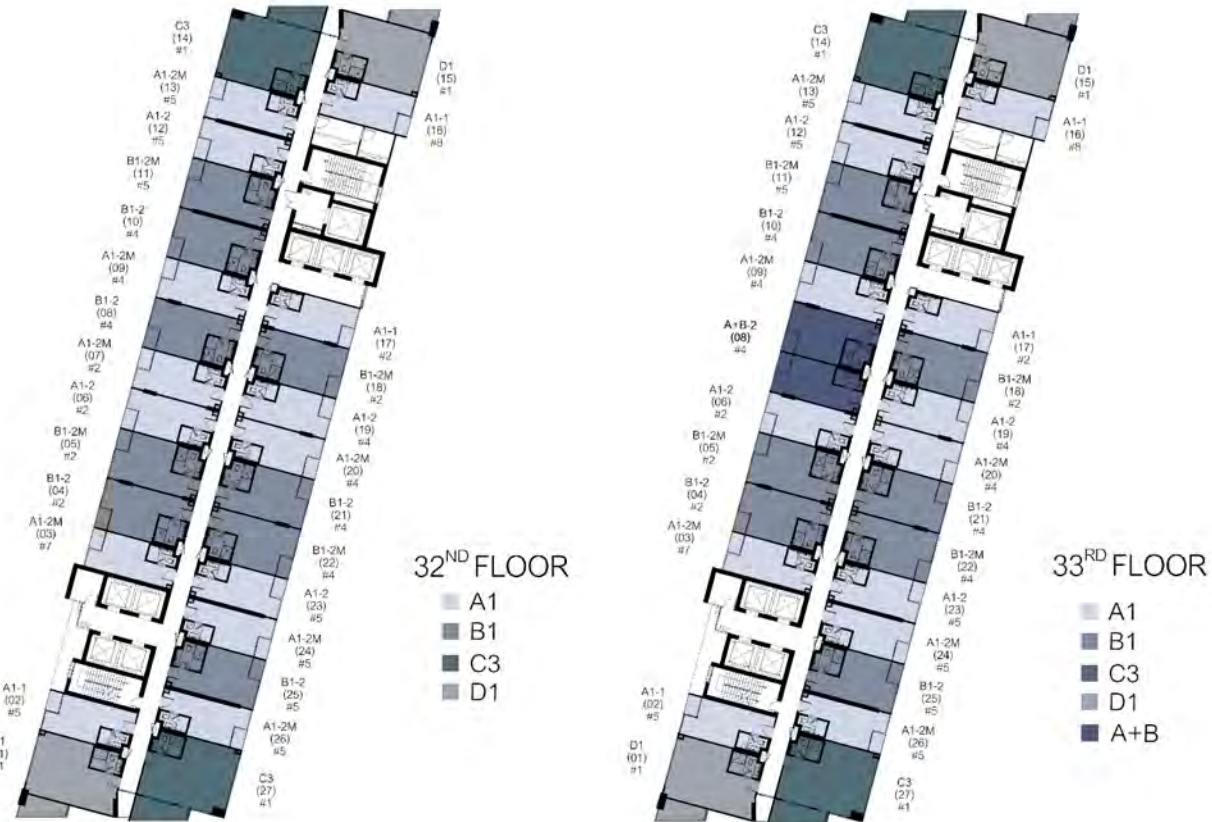
免责声明：此项目仅由Siamese Praramkao Company Limited开发。仅限概念规划格局：此规划格局尚未处于发布阶段，即非最终格局，因此，我们不以任何形式承认此所提交的格局或其具有约束力。在发布规划格局时，Siamese Praramkao Company Limited将继续制定有关墙体定位、内部和外部特征、房间尺寸、天花板高度、隔间位置、照明设计、门厅位置、家具和其它设备的空间布局，以及设备和卫生洁具的使用和位置。在签署全面销售和购买协议、以及所有规划图的相关协议（“协议”）之前，不得做出最终承诺，但期间所发生的变化不得违反协议中的规定。说明：在签署全面销售和购买协议、以及所有规划图的相关协议（“协议”）之前，不得做出最终承诺，但期间所发生的变化不得违反协议中的规定。不可抗力：Siamese Praramkao Company Limited保留其在不可控事件导致Siamese Praramkao Company Limited无法开展此项目的情况下撤回此项目的权利。



免责声明：此项目仅由Siamese Praramkao Company Limited开发。仅限概念规划格局：此规划格局尚未处于发布阶段，即非最终格局，因此，我们不以任何形式承认此为所提交的格局或其具有约束力。在发布规划格局时，Siamese Praramkao Company Limited将继续制定有关墙壁定位、内部和外部特征、房间尺寸、天花板高度、隔间位置、照明设计、门座位置、家具和其它设备的空间布局，以及设备和卫生器具的使用和位置。在签署全面销售和购买协议、以及所有规划图的相关协议（“协议”）之前，不得做出最终承诺，但期间所发生的变化不得违反协议中的规定。说明：在签署全面销售和购买协议、以及所有规划图的相关协议（“协议”）之前，不得做出最终承诺，但期间所发生的变化不得违反协议中的规定。不可抗力：Siamese Praramkao Company Limited保留其在不可控事件导致Siamese Praramkao Company Limited无法开展此项目的情况下撤回此项目的权利。



免责声明：此项目仅由Siamese Praramkao Company Limited开发。仅限概念规划格局：此规划格局尚未处于发布阶段，即非最终格局，因此，我们不以任何形式承认此为所提交的格局或其具有约束力。在发布规划格局时，Siamese Praramkao Company Limited将继续制定有关墙体定位、内部和外部特征、房间尺寸、天花板高度、隔间位置、照明设计、门廊位置、家具和其它设备的空间布局，以及设备和卫生洁具的使用和位置。在签署全面销售和购买协议、以及附有规划图的相关协议（“协议”）之前，不得做出最终承诺，但期间所发生的变化不得违反协议中的规定。说明：在撰写本文时，我们谨慎编写所有说明，但部分内容，包括但不限于对住宅大小、方向、布局、住宅数量、卧室描述、内外区域和配置等，可能会因项目计划的变化而改变。不可抗力：Siamese Praramkao Company Limited保留其在不可控事件导致Siamese Praramkao Company Limited无法开展此项目的情况下撤回此项目的权利。



免责声明：此项目仅由Siamese Praramkao Company Limited开发。仅限概念规划格局：此规划格局尚未处于发布阶段，即非最终格局，因此，我们不以任何形式承认此有所提交的格局或其具有约束力。在发布规划格局时，Siamese Praramkao Company Limited将继续制定有关墙壁定位、内部和外部特征、房间尺寸、天花板高度、隔间位置、照明设计、门廊位置、家具和其它设备的空间布局，以及设备和卫生器具的使用和位置。在签署全面销售和购买协议、以及附有规划图的相关协议（“协议”）之前，不得做出最终承诺，但期间所发生的变化不得违反协议中的规定。说明：在撰写本文时，我们谨慎编写所有说明，但部分内容，包括但不限于对住宅大小、方向、布局、住宅数量、卧室描述、内外区域和配置等，可能会因项目计划的变化而改变。不可抗力：Siamese Praramkao Company Limited保留其在不可控事件导致Siamese Praramkao Company Limited无法开展此项目的情况下撤回此项目的权利。

# 悦槌服务式公寓计划

	悦槌服务式公寓
信息	
楼层	7 <sup>TH</sup> - 9 <sup>TH</sup> 14 <sup>TH</sup> - 19 <sup>TH</sup> 24 <sup>TH</sup> , 27 <sup>TH</sup> , 29 <sup>TH</sup> - 33 <sup>RD</sup>
永久产权项目	是
租期 (年) *	-
产品	
选购理由	投资/自住
适用客群	长住者
全套家具	酒店家具齐全 + 全套家电
投资利润	
单位业主居住时间 (天/年)	-
收益	毛利后净利润

\*需符合条款和适用条件 | \*本公司保留更改资料的权利, 且不另行通知。



# 悦榭居

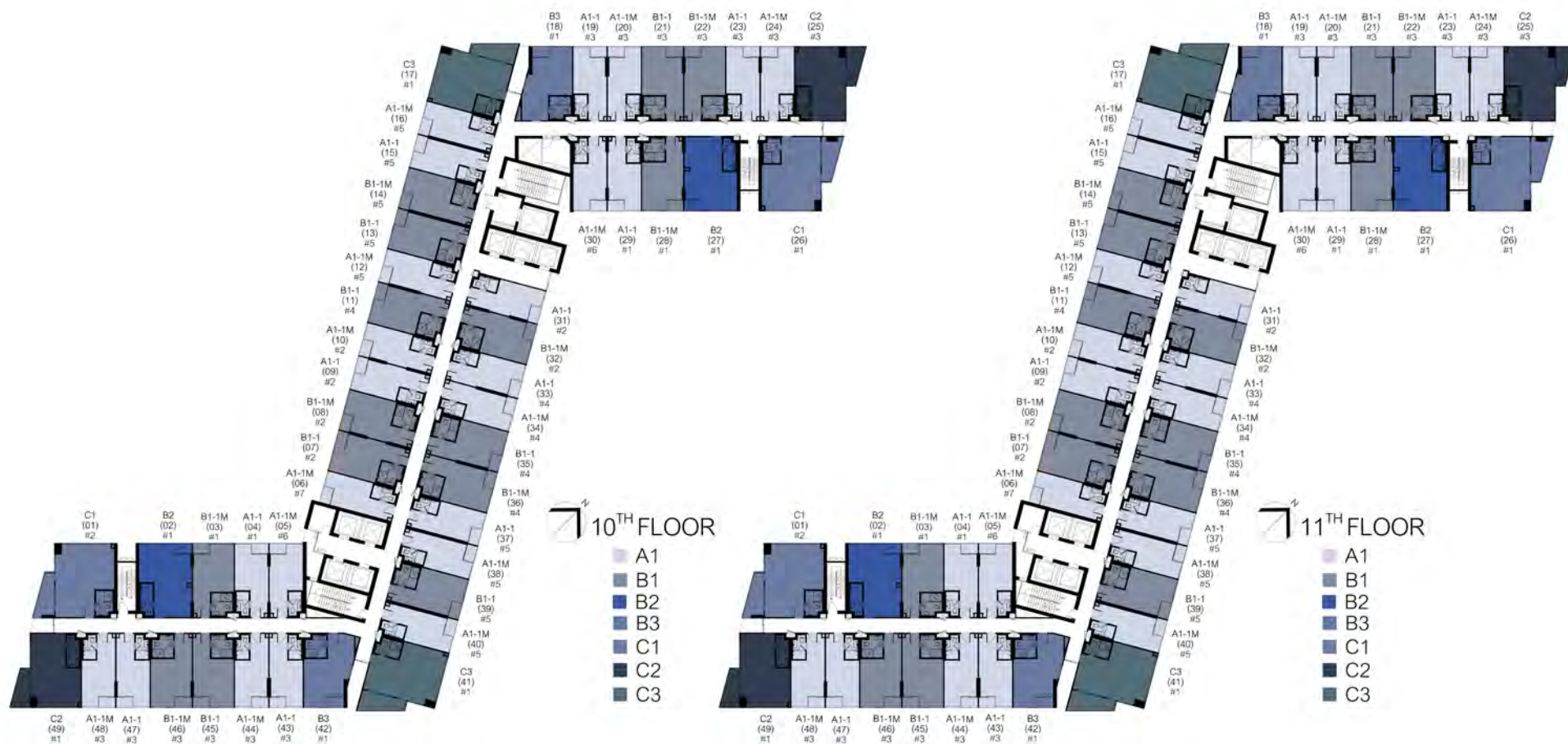
	悦榭居
信息	
楼层	7 <sup>TH</sup> - 9 <sup>TH</sup> 14 <sup>TH</sup> - 19 <sup>TH</sup> 24 <sup>TH</sup> , 27 <sup>TH</sup> , 29 <sup>TH</sup> - 33 <sup>RD</sup>
永久产权项目	是
租期 (年) *	-
产品	
选购理由	自住
适用客群	-
全套家具	设施齐全*
投资利润	
单位业主居住时间 (天/年)	-
保底利润	-
服务	按需

\*需符合条款和适用条件 | \*本公司保留更改资料的权利, 且不另行通知。

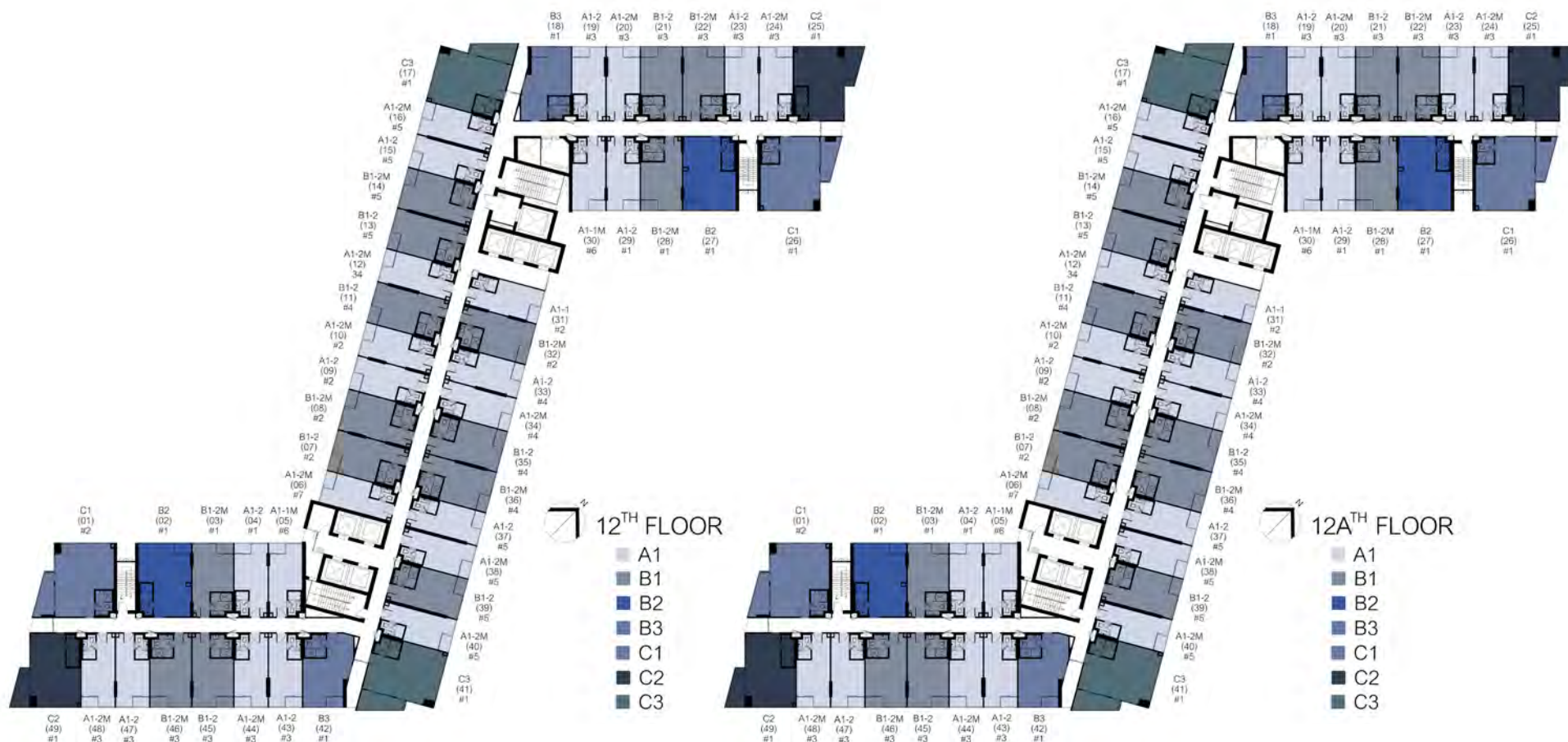
# 项目计划 和平面图

## 投资方案

- 方案一 悦榭酒店(30年+30年+30年)
- 方案二 悦榭酒店(15年+15年 回租)



免责声明：此项目仅由Siamese Praramkao Company Limited开发。仅限概念规划格局：此规划格局尚未处于发布阶段，即非最终格局，因此，我们不以任何形式承认此中所提交的格局或其具有约束力。在发布规划格局时，Siamese Praramkao Company Limited将继续制定有关墙体定位、内部和外部特征、房间尺寸、天花板高度、隔间位置、照明设计、门扇位置、家具和其它设备的空间布局，以及设备和卫生器具的使用和位置。在签署全面销售和购买协议、以及附有规划图的相关协议（“协议”）之前，不得做出最终承诺，但期间所发生的变化不得违反协议中的规定。说明：在撰写本文时，我们谨慎编写所有说明，但部分内容，包括但不限于住宅大小、方向、布局、住宅数量、卧室描述、内外区域和配置等，可能会因项目计划的变化而改变。不可抗力：Siamese Praramkao Company Limited保留其在不可控事件导致Siamese Praramkao Company Limited无法开展此项目的情况下撤回此项目的权利。



免责声明：此项目仅由Siamese Praramkao Company Limited开发。仅限概念规划格局：此规划格局尚未处于发布阶段，即非最终格局，因此，我们不以任何形式承认此为所提交的格局或其具有约束力。在发布规划格局时，Siamese Praramkao Company Limited将继续制定有关墙型定位、内部和外部特征、房间尺寸、天花板高度、隔间位置、照明设计、门扉位置、家具和其它设备的空间布局，以及设备和卫生洁具的使用和位置。在签署全面销售和购买协议，以及附有规划图的相关协议（“协议”）之前，不得做出最终承诺，但期间所发生的变化不得违反协议中的规定。说明：在撰写本文时，我们谨慎编写所有说明，但部分内容，包括但不限于对住宅大小、方向、布局、住宅数量、卧室描述、内外区域和配置等，可能会因项目计划的变化而改变。不可抗力：Siamese Praramkao Company Limited保留其在不可控事件导致Siamese Praramkao Company Limited无法开展此项目的情况下撤回此项目的权利。

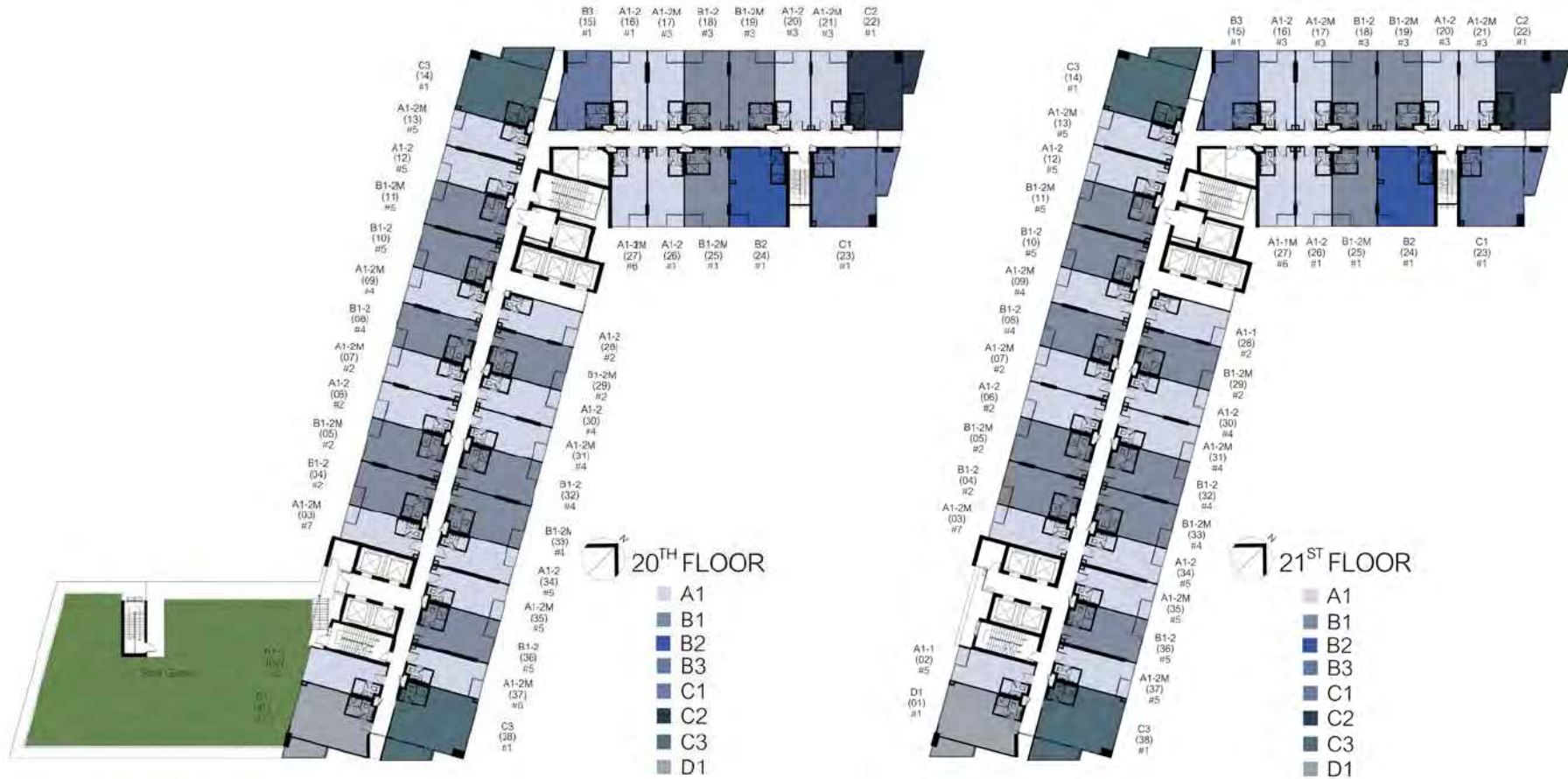
# 方案一 悦榭酒店

(30年+30年+30年)

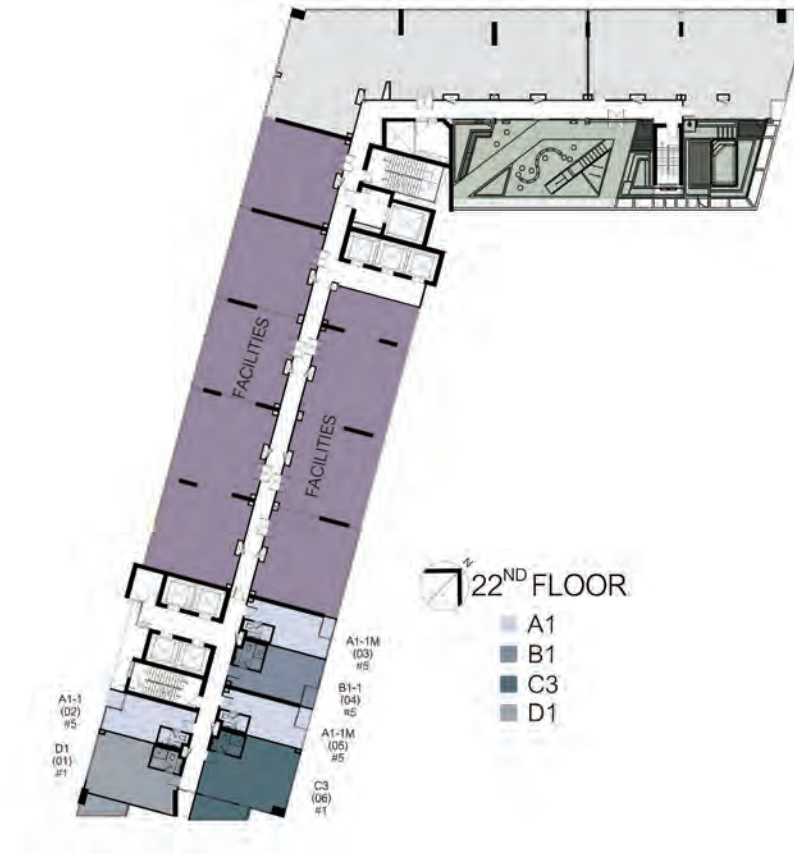
	方案一 悦榭酒店	
	30年+30年+30年	
	投资	自住
信息		
楼层	10 <sup>TH</sup> -12A <sup>TH</sup>	10 <sup>TH</sup> -12A <sup>TH</sup>
租赁计划	是	是
租期 (年) *	30+30+30	30+30+30
产品		
选购理由	投资	投资
适用客群	短住者	短住者
全套家具	酒店家具齐全+ 全套家电	酒店家具齐全+ 全套家电
投资利润		
单位业主居住时间 (天/年) *	30	90
保底利润/收益	3年, 5%	毛利后净利润

注：投资租赁计划——业主每年最多可入住30天，以使租金回报最大化。  
生活租赁计划——业主每年最多可入住90天，以平衡租金回报和日常生活。

\*需符合条款和适用条件 | \*本公司保留更改资料的权利，且不另行通知。



免责声明：此项目仅由Siamese Praramkao Company Limited开发。仅限概念规划格局：此规划格局尚未处于发布阶段，即非最终格局，因此，我们不以任何形式承认此为所提交的格局或其具有约束力。在发布规划格局时，Siamese Praramkao Company Limited将继续制定有关墙壁定位、内部和外部特征、房间尺寸、天花板高度、隔间位置、照明设计、门廊位置、家具和其它设备的空间布局，以及设备和卫生器具的使用和位置。在签署全面销售和购买协议、以及附有规划图的相关协议（“协议”）之前，不得做出最终承诺，但期间所发生的变化不得违反协议中的规定。说明：在撰写本文时，我们谨慎编写所有说明，但部分内容，包括但不限于对住宅大小、方向、布局、住宅数量、卧室描述、内外区域和配置等，可能会因项目计划的变化而改变。不可抗力：Siamese Praramkao Company Limited保留其在不可控事件导致Siamese Praramkao Company Limited无法开展此项目的情况下撤回此项目的权利。



免责声明：此项目仅由Siamese Praramkao Company Limited开发。仅限概念规划格局：此规划格局尚未处于发布阶段，即非最终格局，因此，我们不以任何形式承认此为所提交的格局或其具有约束力。在发布规划格局时，Siamese Praramkao Company Limited将继续制定有关墙壁定位、内部和外部特征、房间尺寸、天花板高度、隔间位置、照明设计、门厅位置、家具和其它设备的空间布局，以及设备和卫生洁具的使用和位置。在签署全面销售和购买协议，以及附有规划图的相关协议（“协议”）之前，不得做出最终承诺，但期间所发生的变化不得违反协议中的规定。说明：在撰写本文时，我们谨慎编写所有说明，但部分内容，包括但不限于对住宅大小、方向、布局、住宅数量、卧室描述、内外区域和配置等，可能会因项目计划的变化而改变。不可抗力：Siamese Praramkao Company Limited保留其在不可控事件导致Siamese Praramkao Company Limited无法开展此项目的情况下撤回此项目的权利。

# 方案二 悦榭酒店

(15年+15年 回租)

	方案二 悦榭酒店	
	15年+15年 回租	
	投资	自住
信息		
楼层	20 <sup>TH</sup> -22 <sup>ND</sup>	20 <sup>TH</sup> -22 <sup>ND</sup>
租赁项目	是	是
租期 (年) *	15+15	15+15
产品		
选购理由	投资	投资
适用客群	短住者	短住者
全套家具	酒店家具齐全 +全套家电	酒店家具齐全 +全套家电
投资利润		
单位业主居住时间 (天/年)	30	90
保底利润/收益	3年, 5%	毛利后净利润*

备注：投资租赁项目——业主每年最多可入住30天，以使租金回报最大化。  
生活租赁项目——业主每年最多可入住90天，以平衡租金回报和日常生活。

\*需符合条款和适用条件 | \*本公司保留更改资料的权利，且不另行通知。





\*此图片仅供广告使用。



# 东京 BLIZZ

一室

A型：27.50平方米

让简约与优雅共同为您打造宁静的生活。

此图片仅供广告使用。

\*本公司保留更改资料的权利，且不另行通知。



\*此图片仅供广告使用。



\*此图片仅供广告使用。



\*此图片仅供广告使用。



\*此图片仅供广告使用。

# 巴黎 BLIZZ

## 一室

A型：34.00平方米

融合巴黎风情，让您体验高雅精致生活的华贵灿丽。

\*本公司保留更改资料的权利，且不另行通知。



\*此图片仅供广告使用。



\*此图片仅供广告使用。





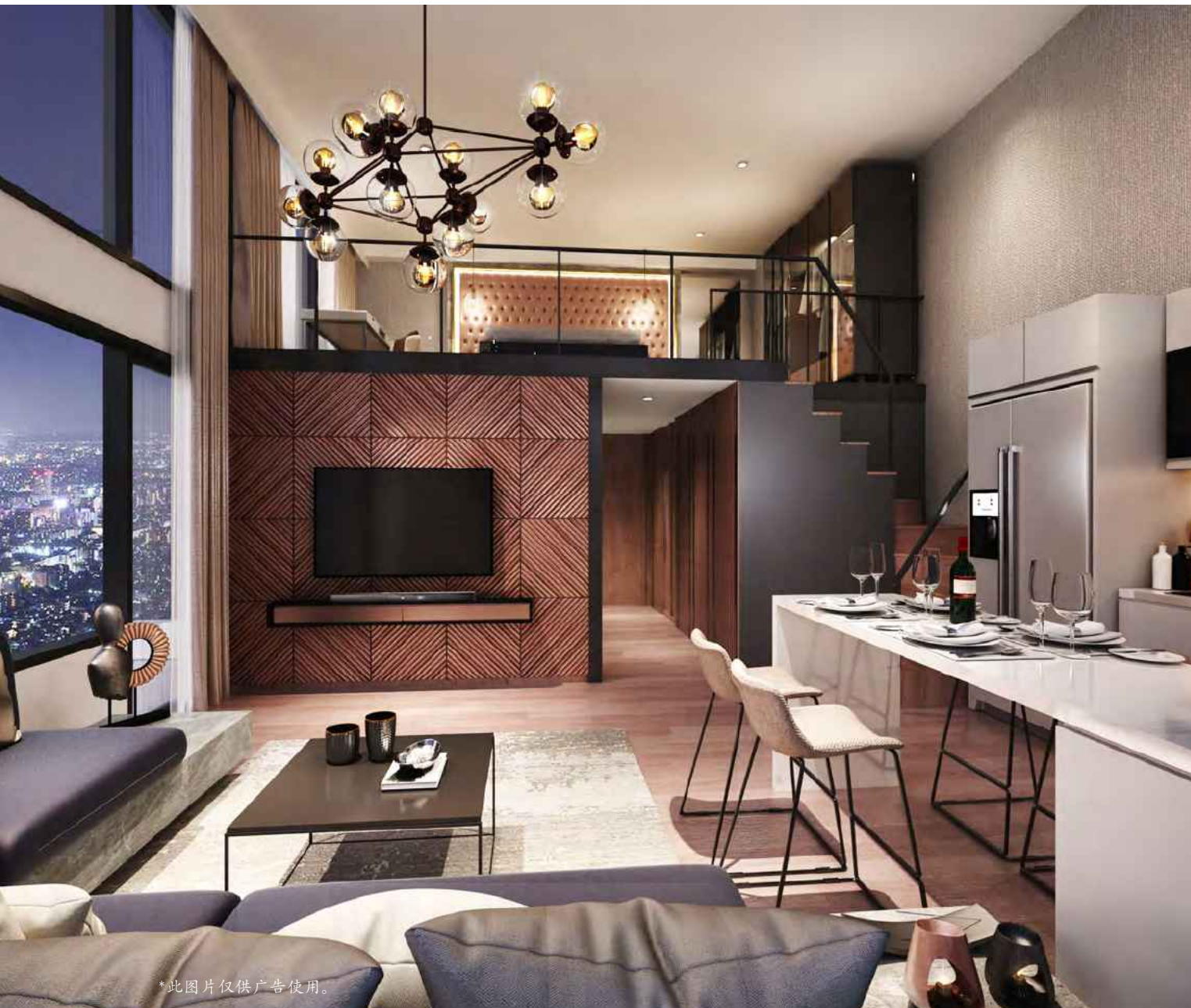
\*此图片仅供广告使用。



\*此图片仅供广告使用。



\*此图片仅供广告使用。



\*此图片仅供广告使用。

# 曼谷 BLIZZ

## 两室

D型：53.00平方米

体验每一个细节都奢华至极的现代泰式设计魅力。

\*本公司保留更改资料的权利，且不另行通知。



\*此图片仅供广告使用。



\*此图片仅供广告使用。



\*此图片仅供广告使用。



\*此图片仅供广告使用。





\*此图片仅供广告使用。



\*此图片仅供广告使用。

# 纽约 BLIZZ

## 两室

D型：53.50平方米

世界第一都市让您充满无限活力。拥有独一无二的现代优雅风格。

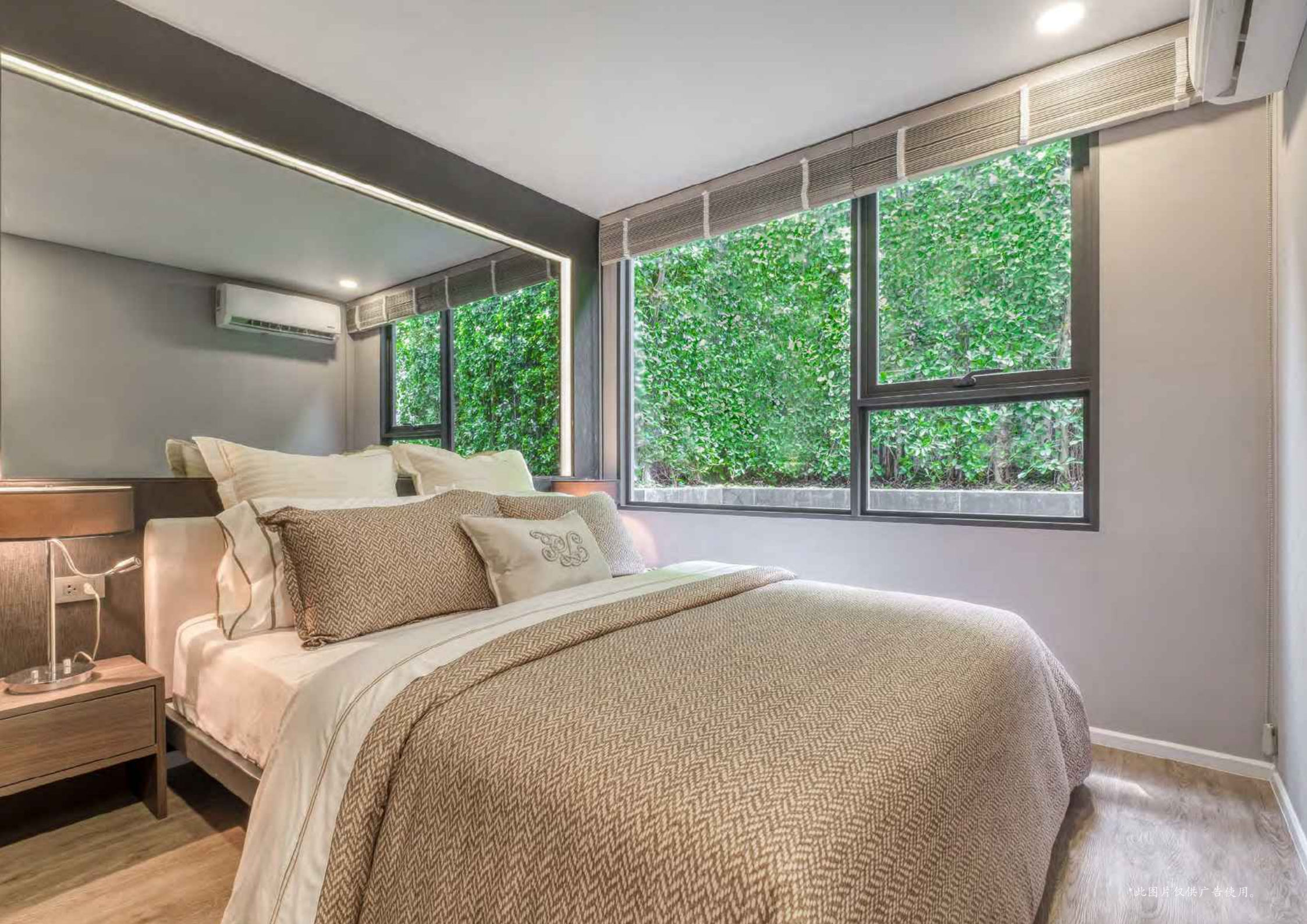
\*本公司保留更改资料的权利，且不另行通知。



\*此图片仅供广告使用。



\*此图片仅供广告使用。



\*此图片仅供广告使用。

# 暹罗 技术



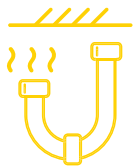
## 通风技术

24小时通风系统可持续为您的住宅单位提供清洁的空气。能够过滤99%的PM2.5灰尘颗粒，打造更健康的生活环境。



## 隔音技术

入口通道具有隔音效果，门和墙壁皆能吸收外部声音，减少噪音污染。



## 除味技术

独立的排水系统提供卓越的除味效果，让每个房间都清新无异味。



## 简易维护技术

混凝土墙体创新管材设计易于维护，保障每一位顾客的隐私。



## 耐热技术

节能玻璃抵御户外热辐射，保持室内凉爽。

# 创意之路 生活财富

Siamese Asset于2010年由泰国引领市场的建筑企业Ritta Company Limited的高管合并成立，引入建筑领域的专业知识和经验发展进行开发经营。Siamese Asset为您创造优质生活，是一个值得投资且具有未来前景的优良房地产项目。

# 奖项







# 位置

曼谷 Rama 9 悦樾居

Rama 9 Road, Bang Kapi Sub-District,  
Huai Khwang District, Bangkok 10310

\*本公司保留更改资料的权利，且不另行通知。

# 位置

## 高速公路

---

- Sri Rat高速公路 1分钟
- Chalong Rat高速公路 5分钟  
(Ramintra高速公路-于Narong和Ramintra曼谷外环路)

## 休闲娱乐

---

- Ekkamai 3分钟
- Fortune Town 4分钟
- Central Plaza Grand Rama 9 4分钟
- The Esplanade 6分钟
- Thonglor 7分钟
- Ratchada大街 8分钟
- Central Festival East Ville 10分钟

## 商业机构

---

- 泰国证券交易所 6分钟
- 中国文化中心 8分钟
- 中华人民共和国大使馆 10分钟

## 学校

---

- St. Mark's国际学校 3分钟
- Shrewsbury国际学校 5分钟
- 丽晶国际学校 (曼谷) 7分钟
- KIS国际学校 7分钟
- Bangkok双语学校 8分钟

## 医院

---

- Piyavate医院 3分钟
- Bangkok医院 4分钟
- Praram 9医院 5分钟



# CASSIA

---

## RESIDENCES

### RAMA 9 BANGKOK

开发商



**SIAMESE ASSET**  
ASSET OF LIFE



a brand of  
**BANYAN TREE GROUP**

# 电话 1306

LINE@siameseassetcorp  
[www.cassiresidencesrama9.com](http://www.cassiresidencesrama9.com)



备注：本公司保留更改资料的权利，且不另行通知。

总体规划图 悦隼居曼谷RAMA 9 项目拥有者：Siamese Paramkao Company Limited 办公地址：1077/48 Phahon Yothin Road, Phaya Thai Sub-district, Phaya Thai District, Bangkok 10400 注册资本：40,000,000.00 THB 授权董事：1) Mr. Kajonsit Singsansern 2) Mrs. Sunanta Singsansern 3) Mr. Phantheop Asanittong 项目地点：Rama 9 Road, Bang Kapi Sub-district, Huai Khwang District, Bangkok 10310 项目区域：13-1-63.5 Rai (21454.0平方米) 土地所有权契约编号：4064, 6361 Bang Kapi Sub-district, Huai Khwang District, Bangkok 10310 留置权：(N/A) 建筑类型：TOWER A：17层楼，楼顶，1个地下室，276个住宅单位，17个商业区。SIAMESE TOWER：37层楼，楼顶，1131个住宅单位，19个商业区，5个办公区。SIAMESE RESIDENCE：28层楼，楼顶，543个住宅单位，8个商业区，15个办公区。建筑施工许可证编号：256/2563 施工日期：2019年10月 (B.E.2563) 预计完工日期：2024年6月 (B.E.2567) 公寓注册：(N/A)